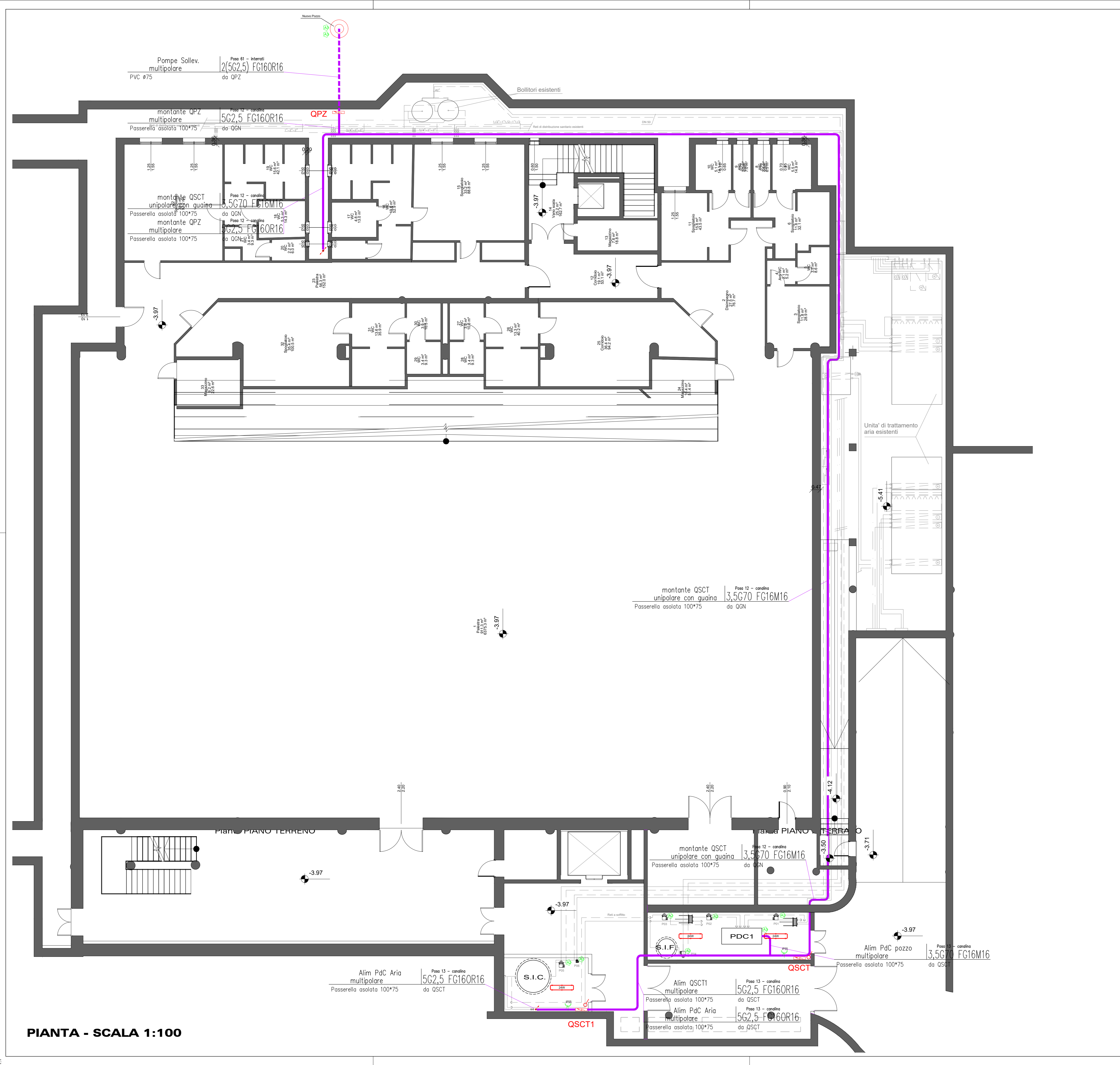


I:\server\lavoro\2023\00245 - UNITE GRAND PARADIS - Palestra Aymavilles - RM\ESSELETTIVO\Work in progress\laboratori\grafici\ELT\DWG\EM - Impianto elettrico - distribuzione rev0.dwg, 31/07/2024, 13:13:48, DWG to PDF.pc3



PIANTA - SCALA 1:100

LEGENDA SIMBOLI	
Simbolo	Descrizione
	Quadro elettrico in carpenteria metallica (Cfr tav. E02)
	Canalina portacavi
	Controtubo corrugato portacavi
	Montante impianto elettrico
	Interruttore unipolare
	Plafoniera, Lampada LED 24W, grado di protezione IP65
	Punto Presa Unel 10A/16A Bivalente - IP55
	Punto di Alimentazione Trifase
	Punto di Alimentazione Monofase

REGIONE AUTONOMA VALLE D'AOSTA
COMUNE DI AYMAVILLES
 UNITE' DES COMMUNES VALDOTAINES GRAND-PARADIS
RIQUALIFICAZIONE ENERGETICA
DELL'EDIFICIO POLIFUNZIONALE DI AYMAVILLES
 Cofinanziato dall'Unione Europea
 NextGenerationEU nell'ambito della misura
 M2C1 - Investimento 3.2 - "Green Communities"



Fase: PROGETTO ESECUTIVO

NUMERO TAVOLA	TITOLO
E04	DISTRIBUZIONE ELETTRICA PIANTA PIANO INTERRATO

Codice	2023-0024S	Scala	1:100
Sviluppato da	ing. Roberto MASCOTTO	Redatto da	rm
Nome File	E04.dwg	Controllato da	ing. Roberto MASCOTTO

Rev.	Data	Motivazione
Rev.0	29.01.2024	Emissione elaborato

Ing. Roberto Mascotto - EGE Certificato n.21M100015PU/1/RC

Timbro progettista

ROBERTO MASCOTTO INGEGNERE